

СИСТЕМА ЭЛЕКТРОННОГО ДЕКЛАРИРОВАНИЯ



Ангелина Тюрина,
доцент Бухгалтерско-финансового
колледжа



Первые шаги
для начинающих
предпринимателей

ШАГ ПЕРВЫЙ - регистрация формы бизнеса

ШАГ ВТОРОЙ - выбор режима уплаты налогов

ШАГ ТРЕТИЙ - регистрация сотрудников,
рабочего места и рабочих инструментов

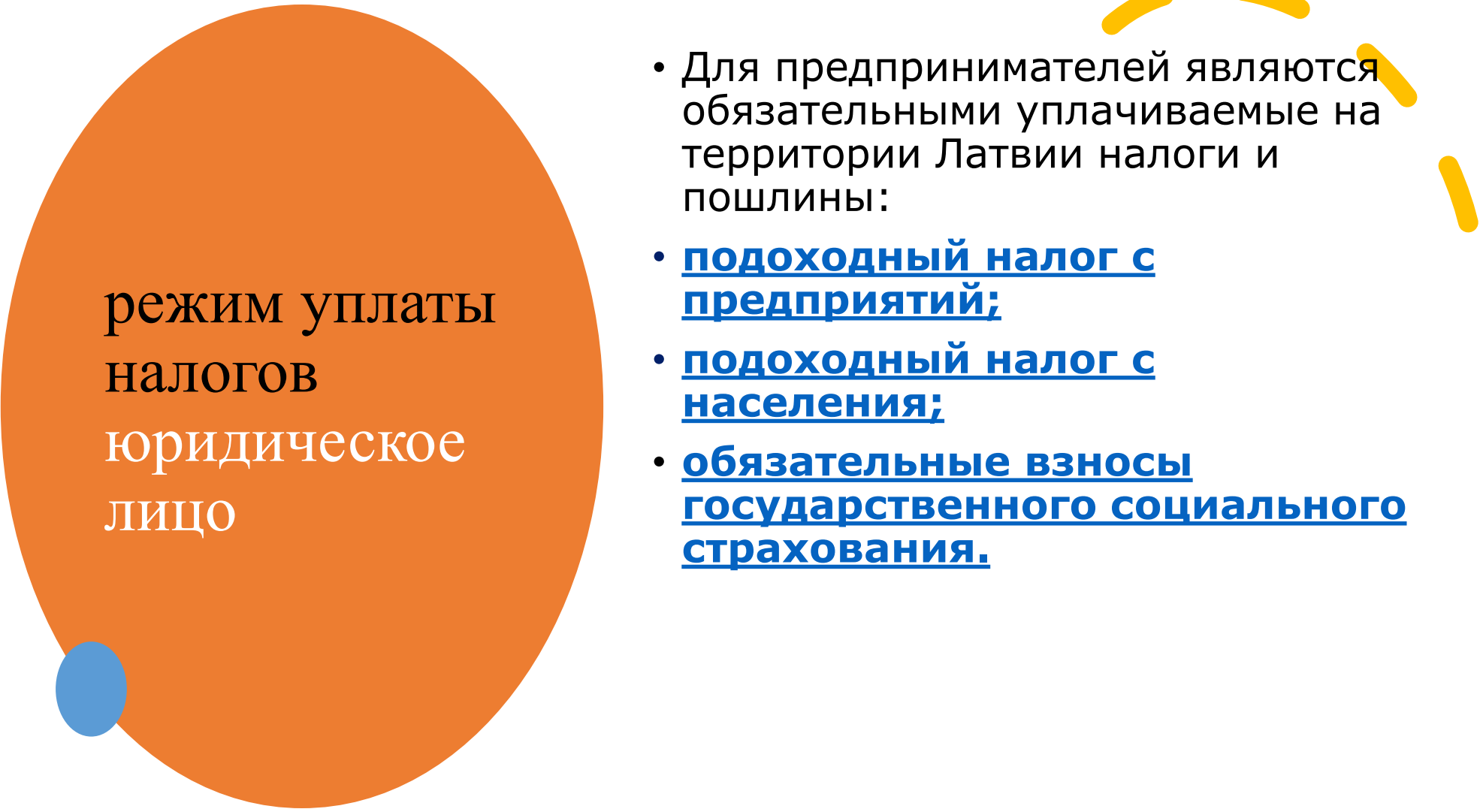
ШАГ ЧЕТВЕРТЫЙ - каждый должен
осуществлять взаимодействие с СГД через
СГД ЭЦП.



РЕГИСТРАЦИЯ ФОРМЫ БИЗНЕСА

▼ **ПЕРВЫЙ ШАГ** - необходимо зарегистрировать форму предпринимательской деятельности

Необходимо зарегистрировать в СГД	Необходимо зарегистрировать в <u>Регистре предприятий</u> Латвийской Республики ^[1]
Лицо, ведущее хозяйственную деятельность	1. <u>Индивидуальный коммерсант</u>
	2. <u>Персональное общество (полное или командитное общество)</u>
	3. <u>Капитальное общество (общество с ограниченной ответственностью (SIA) и акционерное общество (AS))</u>



режим уплаты
налогов
юридическое
лицо

- Для предпринимателей являются обязательными уплачиваемые на территории Латвии налоги и пошлины:
- подходный налог с предприятий;
- подходный налог с населения;
- обязательные взносы государственного социального страхования.

Система
электронного
декларирования
(СЭД)

Любой предприниматель независимо от выбранной формы предпринимательской деятельности должен сотрудничать с СГД, используя Систему электронного декларирования (СЭД) СГД. В данной системе, учитывая срок, предусмотренный законом о соответствующем налоге^[1], подаются налоговые декларации и отчеты.

Система электронного декларирования

- Система электронного декларирования (СЭД) – это информационная система Службы государственных доходов (СГД) Латвии, предназначенная для повсеместного использования с соблюдением условий безопасности по работе в сети Интернет.
- Согласно закону, налогоплательщики обязаны использовать СЭД для подачи налоговых и информационных деклараций.

Преимущества:

1. Подавать все предусмотренные законом налоговые и информационные декларации, а также адресованные СГД заявления.
2. В режиме онлайн выполнять текущие налоговые платежи и погашать задолженность по уплате налогов..
3. Переписываться с СГД.
4. Автоматически получать предупреждение об актуальной налоговой задолженности.
5. Запрашивать и просматривать отчеты о накопленных СГД данных.
6. В режиме онлайн регистрировать новую информацию или корректировать имеющиеся данные о структурных подразделениях, кассовых аппаратах и банковских счетах.
7. Работать с несколькими клиентами.

СИСТЕМА ЭЛЕКТРОННОГО ДЕКЛАРИРОВАНИЯ

The screenshot displays the user interface of the electronic declaration system. At the top, a dark blue header bar contains the text "РАБОЧАЯ ПОВЕРХНОСТЬ" (Working Surface) on the left, and on the right, it shows the taxpayer information: "НАЛОГПЛАТЕЛЬЩИК KAMPINA SIA (40203131400)" and the user information: "ПОЛЬЗОВАТЕЛЬ ANGELINA TJURINA".

On the left side, there is a vertical navigation menu with the following items: "НА НАЧАЛО" (Home), "ДОКУМЕНТЫ" (Documents), "ПЕРЕПИСКА С СГД" (Correspondence with SGD), "ПЛАТЕЖИ" (Payments), "ДРУГИЕ СИСТЕМЫ" (Other Systems), and "ОТЧЕТЫ" (Reports). Above the menu is the logo of the State Revenue Service of Latvia and the text "Valsts ieņēmumu dienests".

The main content area is divided into several sections:

- Код для телефонной идентификации** (Code for telephone identification): Includes a "Просмотр" (View) button and a telephone handset icon.
- Подготовка документа** (Document preparation): Includes buttons for "Из формы" (From form) and "Из файла" (From file).
- Напоминания** (Reminders): Includes a "Все 2" (All 2) button and text about document submission and payment deadlines.
- Платежи** (Payments): Includes an "Открыть" (Open) button and text about payments, taxes, obligations, and history.
- Пожалуйста, поменяйте пароль!** (Please change your password!): A red warning message stating "Срок действия пароля пользователя истек." (User password validity period has expired) and a "Поменять пароль" (Change password) button.

At the bottom of the main area, there is a "Мой список" (My list) button with an "Исправить" (Edit) icon next to it.

Напоминания о сроках подачи документов и совершения платежей

The screenshot displays a web application interface for tax declarations. At the top, a dark blue header contains the title 'НАПОМИНАНИЯ' (Reminders), the taxpayer's name 'НАЛОГОПЛАТЕЛЬЩИК КАМПИНА SIA (40203131400)', and the user's name 'ПОЛЬЗОВАТЕЛЬ ANGELINA TJURINA'. On the left, a sidebar menu includes the state emblem and the text 'Valsts ieņēmumu dienests' (State Revenue Service), followed by 'СИСТЕМА ЭЛЕКТРОННОГО ДЕКЛАРИРОВАНИЯ' (Electronic Declaration System) and a list of menu items: 'НА НАЧАЛО', 'ДОКУМЕНТЫ', 'ПЕРЕПИСКА С СГД', 'ПЛАТЕЖИ', 'ДРУГИЕ СИСТЕМЫ', 'ОТЧЕТЫ', 'СПРАВКИ', and 'РЕГИСТРЫ'. The main content area features a calendar grid with months from February to December. Two reminder pop-ups are visible: one for February 17, 2022, for 'Darba devēja ziņojums' (Employer's report) for the period 01.12.2021 to 31.12.2021, and another for December 17, 2021, for the same report type for the period 01.11.2021 to 30.11.2021. Each pop-up includes a 'Подготовка' (Preparation) button. A small 'i' icon is present in the top right corner, and a blue arrow icon is in the bottom right corner.

НАПОМИНАНИЯ

НАЛОГОПЛАТЕЛЬЩИК
КАМПИНА SIA (40203131400)

ПОЛЬЗОВАТЕЛЬ
ANGELINA TJURINA

Valsts ieņēmumu dienests

СИСТЕМА ЭЛЕКТРОННОГО
ДЕКЛАРИРОВАНИЯ

НА НАЧАЛО

ДОКУМЕНТЫ

ПЕРЕПИСКА С СГД

ПЛАТЕЖИ

ДРУГИЕ СИСТЕМЫ >

ОТЧЕТЫ

СПРАВКИ

РЕГИСТРЫ

Февраль

Март

Апрель

Май

Июнь

Июль

Август

Сентябрь

Октябрь

Ноябрь

Декабрь

17.01.2022 Darba devēja ziņojums
За период по 01.12.2021 līdz
31.12.2021

Подготовка

Февраль

Март

Апрель

Май

Июнь

Июль

Август

Сентябрь

Октябрь


Ноябрь

Декабрь

17.12.2021 Darba devēja ziņojums
За период по 01.11.2021 līdz
30.11.2021

Подготовка

СПИСОК ДОКУМЕНТОВ



Valsts ieņēmumu dienests

СИСТЕМА ЭЛЕКТРОННОГО
ДЕКЛАРИРОВАНИЯ

НА НАЧАЛО

ДОКУМЕНТЫ

ПЕРЕПИСКА С СГД

ПЛАТЕЖИ

ДРУГИЕ СИСТЕМЫ >

ОТЧЕТЫ

СПРАВКИ

РЕГИСТРЫ

ПАРАМЕТРЫ >

СПИСОК ДОКУМЕНТОВ

НАЛОГПЛАТЕЛЬЩИК
KAMPINA SIA (40203131400)

ПОЛЬЗОВАТЕЛЬ
ANGELINA TJURINA

Подготовка документа **Из формы** Из файла

Все документы **Готовы для подачи** Приняты Отклонены Поиск

Платежи



Valsts ieņēmumu dienests

СИСТЕМА ЭЛЕКТРОННОГО
ДЕКЛАРИРОВАНИЯ

НА НАЧАЛО

ДОКУМЕНТЫ

ПЕРЕПИСКА С СГД

ПЛАТЕЖИ

ДРУГИЕ СИСТЕМЫ

ПЛАТЕЖИ И СОСТОЯНИЕ РАССРОЧКИ



НАЛОГОПЛАТЕЛЬЩИК
KAMPINA SIA (40203131400)



ПОЛЬЗОВАТЕЛЬ
ANGELINA TJURINA

Платежи за: KAMPINA SIA (40203131400)

[Выбрать другое](#)

Платежи

[Налоги](#)

[Обязательства ⁱ](#)

[Графики рассрочки](#)

[История платежей](#)

[Состояние рассрочки](#)

Расчет обязательств налогоплательщика и налогов на 23.11.2021

Долг по налогам

0,30

Рассчитанные будущие платежи ⁱ

0,00

Неотносимые взносы ⁱ

0,00

Сумма

Цель платежа

0,30

Оплатить

Платеж производится на единый налоговый счет

LV33TREL1060000300000

Для успешной работы платежа

- лицо, осуществляющее платеж, должно иметь соответствующие права в интернет - банке выполнить этот платеж. Так, например, физическое лицо при

Вначале проконсультируй



Деятельность, ориентированная на клиентов

Сотрудничество

Лояльность

Профессионализм

Честность

Ответственность



Предоставление информации и консультирование

- Коммуникация и сотрудничество
- Доступность услуг СГД и информации
- Напоминания, переходный период для новых требований



Культура обслуживания клиентов и удовлетворенность клиентов

- Улучшение обслуживания клиентов СГД
- Оценка качества обслуживания клиентов, анализ жалоб и отзывов

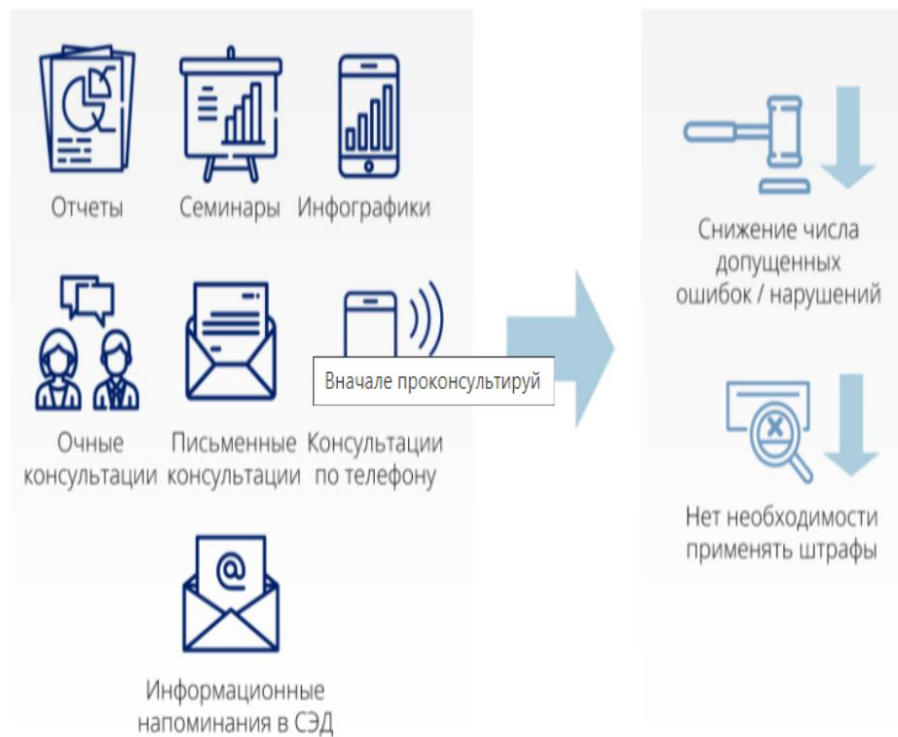


Культура общения работников и чиновников СГД

- Повышение квалификации работников и чиновников СГД
- Программа менторинга и обучение для новых работников и чиновников СГД
- Применение принципа «Сначала консультируй» в случаях, когда это возможно и допускается нормативными актами

Вначале проконсультируй

“Сначала консультируй”



Налоговые изменения 2021

🕒 Опубликовано: 01.03.2021. 16.10

[Актуальная информация](#)

[Инфографика](#)

› [Мобильные приложения](#)

[Материалы семинаров](#)

[Налоговые изменения 2021](#)

 **ДЛЯ ЧАСТНЫХ ЛИЦ**

 **ДЛЯ ПРЕДПРИЯТИЙ**



Публичная база данных СГД

- На интернет-странице Службы государственных доходов в настоящий момент доступны 32 базы данных, содержащие сведения о задолженности по уплате администрируемых СГД налогов (пошлин), информацию о работодателях, у которых среднемесячное вознаграждение работников находится в пределах или меньше установленной в государстве минимальной месячной заработной платы, информацию о налогоплательщиках, которые просрочили подачу предусмотренных нормативными актами налоговых деклараций более чем на пятнадцать дней, перечень рискованных лиц, перечень налогоплательщиков с информацией о приостановлении хозяйственной деятельности, а также другие базы данных, публичность которых обеспечивает СГД.

Программа углубленного сотрудничества

	Бронзовый	Серебряный	Золотой
Количество задержанных налоговых деклараций	≤ 10	≤ 1	0
Налоговые поступления – сумма уплаченных налогов за вычетом возврата налога	$\geq 10\ 000\ \text{EUR}$	$\geq 500\ 000\ \text{EUR}$	$\geq 700\ 000\ \text{EUR}$
Чистый оборот	-	$\geq 4\ 000\ 000\ \text{EUR}$	$\geq 4\ 000\ 000\ \text{EUR}$

Налоги в Латвии



Акцизный налог



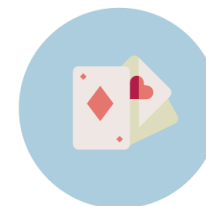
Налог на природные ресурсы



Налог на электроэнергию



Подходный налог с населения



Налог на лотереи и азартные игры



Налог микро-предприятий



Таможенный налог



Налог на недвижимость



Налог на добавленную стоимость



Налог солидарности



Налог на субсидированную электроэнергию



Налог на эксплуатацию транспортных средств



Подходный налог с предприятий



Налог на легковые транспортные средства предприятий



Обязательные взносы государственного социального страхования

2021

- **Единый налоговый счет**
- **В целях снижения административной нагрузки с 1 января 2021 года для администрируемых СГД платежей в государственный бюджет введен новый счет — единый налоговый счет, который заменил предыдущие налоговые счета.**

Таможенные налоги потребуются платить на единый счет с 2023 года. До тех пор сохраняется предыдущий порядок.

СПАСИБО ЗА ВНИМАНИЕ!

